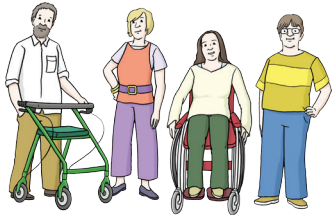


Darum geht es:

Alle Menschen sollen
überall arbeiten können.
Dabei wollen wir helfen.

Das machen wir
für Menschen mit Behinderung.
Das machen wir auch
für Menschen ohne Behinderung.



Wenn Sie bei uns arbeiten:

Dann können Sie
an ganz vielen Orten arbeiten.
Das heißt dann auch:
Allgemeiner Arbeits-Markt.
Sie bekommen so viel Geld
wie andere Menschen auch.
Sie bekommen Hilfe bei der Arbeit.
Sie bekommen auch
in anderen Bereichen Hilfe.
Sie arbeiten zusammen
mit verschiedenen Menschen.
Sie können bei uns mehr lernen.
Sie sind für andere Menschen da.

Bei diesen Firmen arbeiten unsere Mitarbeiter.



Karl Preuß
GmbH & Co.



Tönsmeier Entsorgung
GmbH & Co. KG



Porta Möbel Handels
GmbH & Co. KG



E-Center Minden



Herz- und
Diabeteszentrum
in Bad Oeynhausen



Lebenshilfe Minden e.V.



Lebenshilfe Wohnen
NRW gemeinnützige
GmbH



Bäckerei Bertermann
Backwaren



Marktkauf Löhne,
Herford



PariSozial Minden-Lübbecke

Wir werden unterstützt:



Mühlengreis
MINDEN-LÜBBECKE

So können Sie mit uns reden:

Wenn Sie bei uns arbeiten wollen,
dann sagen Sie uns das.

Das heißt dann auch: Bewerbung.

Sie können uns auch anrufen.

Sie können auch
an anderen Stellen fragen.

Zum Beispiel:

Bei der Gruppen-Leitung
in der Werkstatt.

Oder bei Ihrem Berufs-Berater.

Oder bei Ihrem Lehrer
in der Schule.

Sie können auch
ins Lebenshilfe-Center kommen

Wir sind für Sie da.

Wir heißen:

Jochen Rogmann

Efkan Ates

Ralf Zuther

Karin Schwier.

Da arbeiten wir:



Lebenshilfe-Center

Alte Sandtrift 4

32425 Minden

Das ist unsere Telefon-Nummer:

05 71 97 40 500

Das ist unsere E-Mail-Adresse:

info@lebenshilfe-minden.de

Das ist die Internet-Seite:

www.lebenshilfe-minden.de

Leichte Sprache:
Lebenshilfe für
Menschen mit geistiger Behinderung Bremen e.V.,
Büro für Leichte Sprache.

Bilder:
© Lebenshilfe für
Menschen mit geistiger Behinderung Bremen e.V.,
Illustrator Stefan Albers, Atelier Fleetinsel, 2013.

**Das ist ein Info-Zettel
von der gemeinnützigen
Lebenshilfe Arbeit.**

Wir helfen Ihnen dabei,
eine **Arbeit** zu finden.

